



# News

Nr. 011/2012

Landeshauptstadt München  
Schul- und Kulturreferat  
Sportamt

MÜNCHNER Haupt'



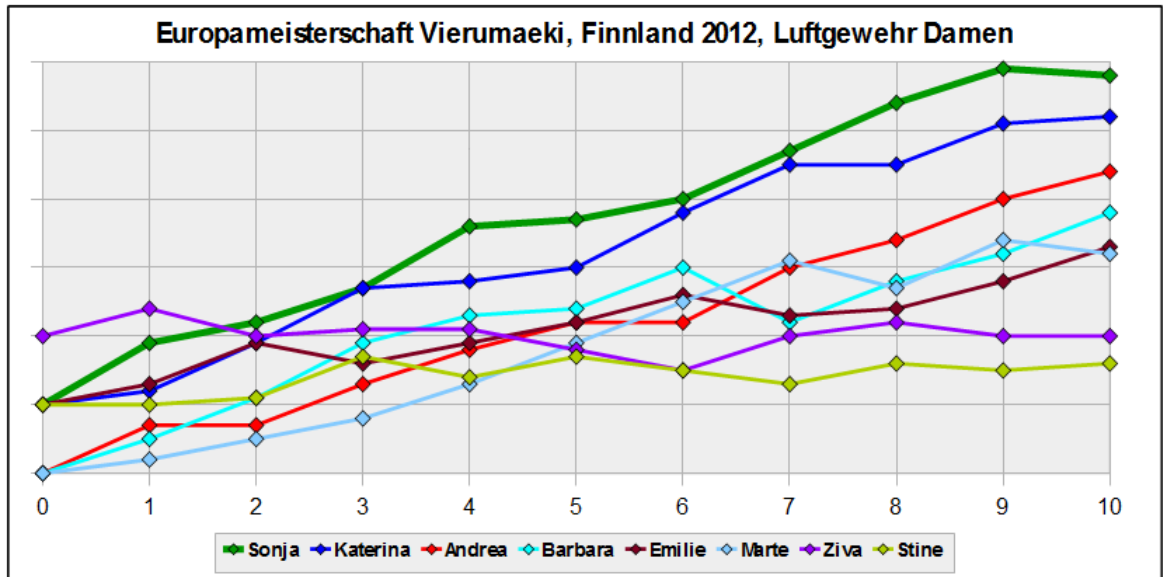
## Luftdruck-Europameisterschaft, Finnland, 14.-20.2.2012

### Doppelgold für Sonja Pfeilschifter

(HSN-18.2.2012) Es brauchte wieder eines dieser brillanten Finalschießen bis der 10. Europameisterschaftstitel für Sonja Pfeilschifter in Vierumaeki/Finnland feststand. In einem hinreißendem Duell mit der amtierenden Olympiasiegerin Katerina Emmons (Tschechische Republik) konnte sich Sonja mit 104,8 : 104,2 Ringen durchsetzen.

Den Vorkampf hatte Sonja mit drei Hunderterserien eröffnet. Alles sah nach einem Non-Stop-Flug zum Sieg aus. Doch mit dem ersten Schuss der 4. Serie schlug eine hohe Neun ein. Das Schussbild wurde nervös und es folgte noch eine tiefe Neun mit dem vorletzten Schuss. Mit 398 Ringen war Sonja Pfeilschifter beste Deutsche auf Rang 3 hinter Ziva Dvorsak (399/Slovenien) und Stine Nielson (398/Dänemark). Das bedeutete schon die erste Goldmedaille, denn zusammen mit Barbara Engleder (397/Platz 8) und Beate Gauss (395/Platz 29) lag das deutsche Team zwei Ringe vor Serbien und Frankreich.

Kurios erscheint nach diesem Ergebnis, dass die HSG-Schützin nicht mit dem Luftgewehr für Olympia 2012 in London nominiert ist. Die Quotenplätze wurden vor zwei Jahren bei der WM in München vergeben.



Rang	Name	Nachname	Land	Gesamt	S1	S2	S3	S4	S5	S6	S7	S8	S9	S10	Summe	Quotenplatz
1.	Sonja	Pfeilschifter	GER	398	10,9	10,3	10,5	10,9	10,1	10,3	10,7	10,7	10,5	9,9	104,8	502,8
2.	Katerina	Emmons	CZE	398	10,2	10,7	10,8	10,1	10,2	10,8	10,7	10,0	10,6	10,1	104,2	502,2
3.	Andrea	Arsovic	SRB	397	10,7	10,0	10,6	10,5	10,4	10,0	10,8	10,4	10,6	10,4	104,4	501,4
4.	Barbara	Engleder	GER	397	10,5	10,6	10,8	10,4	10,1	10,6	9,2	10,6	10,4	10,6	103,8	500,8
5.	Emilie	Evesque	Frau	398	10,3	10,6	9,7	10,3	10,3	10,4	9,7	10,1	10,4	10,5	102,3	500,3
6.	Marte	Torvik	NOR	397	10,2	10,3	10,3	10,5	10,6	10,6	10,6	9,6	10,7	9,8	103,2	500,2
7.	Ziva	Dvorsak	SLO	399	10,4	9,6	10,1	10,0	9,7	9,7	10,5	10,2	9,8	10,0	100,0	499,0
8.	Stine	Nielson	DEN	398	10,0	10,1	10,6	9,7	10,3	9,8	9,8	10,3	9,9	10,1	100,6	498,6